

Product sheet

Linea

modular reception desk

Seating

Technical Data

- Siedzisko, oparcie – sklejka, grubość 10 mm;
 - Podstawa – 4 nogi drewniane, Ø31 mm, drewno dębowe pokryte bezbarwnym lakierem;
 - Max. obciążenie – 120 kg;
 - Wyprodukowano w Polsce, w Unii Europejskiej
-

Selected configuration

LIN341P

Height: 1105 mm

Width: 2056 mm

Length: 1122 mm

Linea: Straight with low module

Colour of glass top: White glass RAL 9003

Colour of the body: White pastel

Colour of the front: White glass RAL 9003

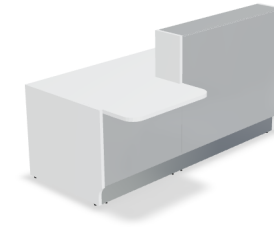
Type of plug: Schuko plug

Monitor shelf: No monitor shelf

Sustainability

Materiały drewnopochodne wykorzystywane do produkcji naszych mebli pozyskujemy od producentów posiadających certyfikaty FSC/PEFC.

Material composition & packaging



Guarantee

The warranty covers physical defects in the goods present at the time of their release to the Customer and disclosed during the warranty period: 5 years from the date of delivery for all .mdd furniture, 2 years from the date of delivery for all electrical components, fabrics, and outdoor furniture.

- Sklejka: 40%
- Stal: 4%
- Tworzywo sztuczne: 2%
- Drewno: 32%
- Tektura: 20%
- Reszta: 2%

*badania dla przedstawiciela gamy

Recycled content

34%

Recyclability

- Recycling: 100%
- Downcycling: 0%

*badania dla przedstawiciela gamy

Fabric technical data